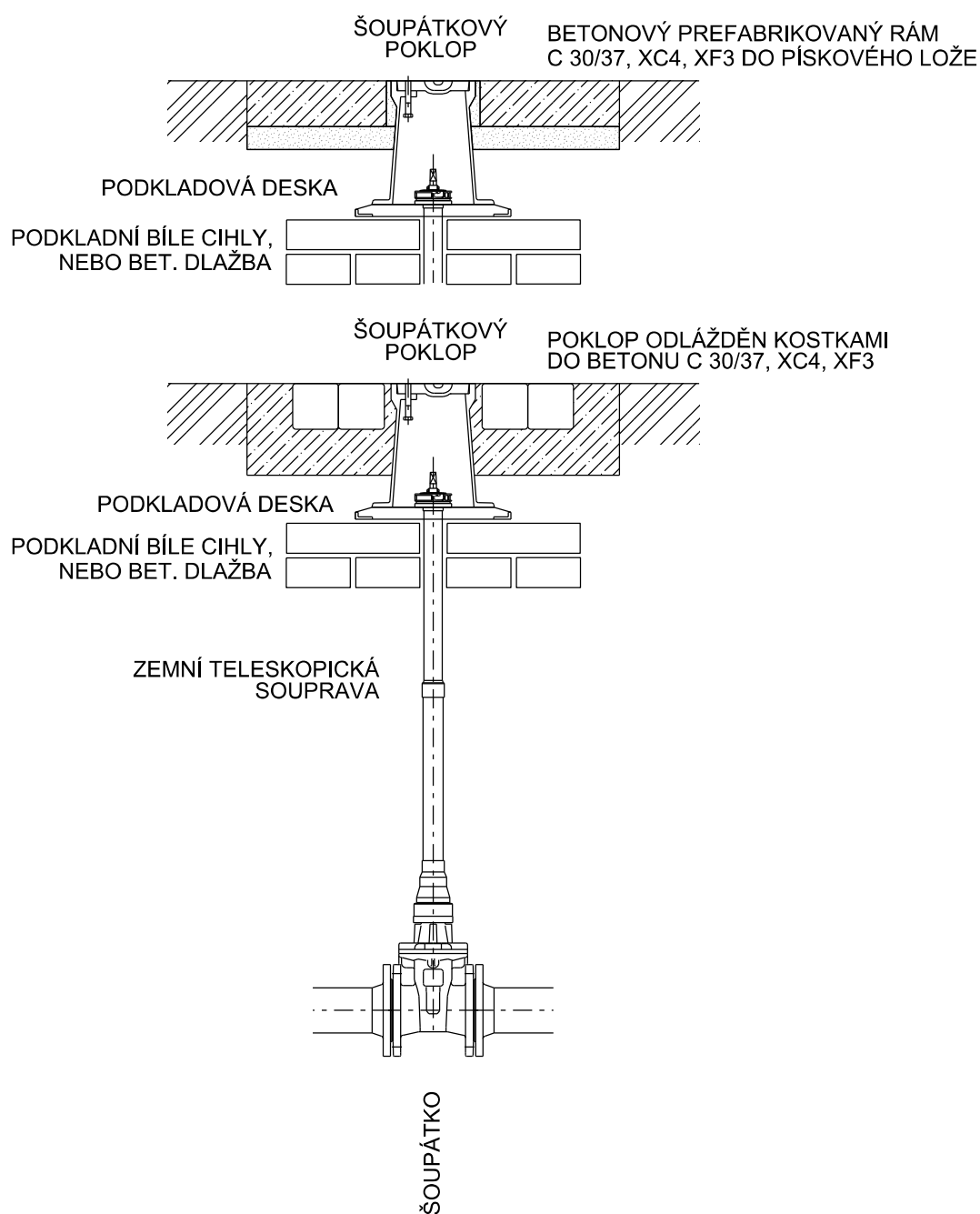
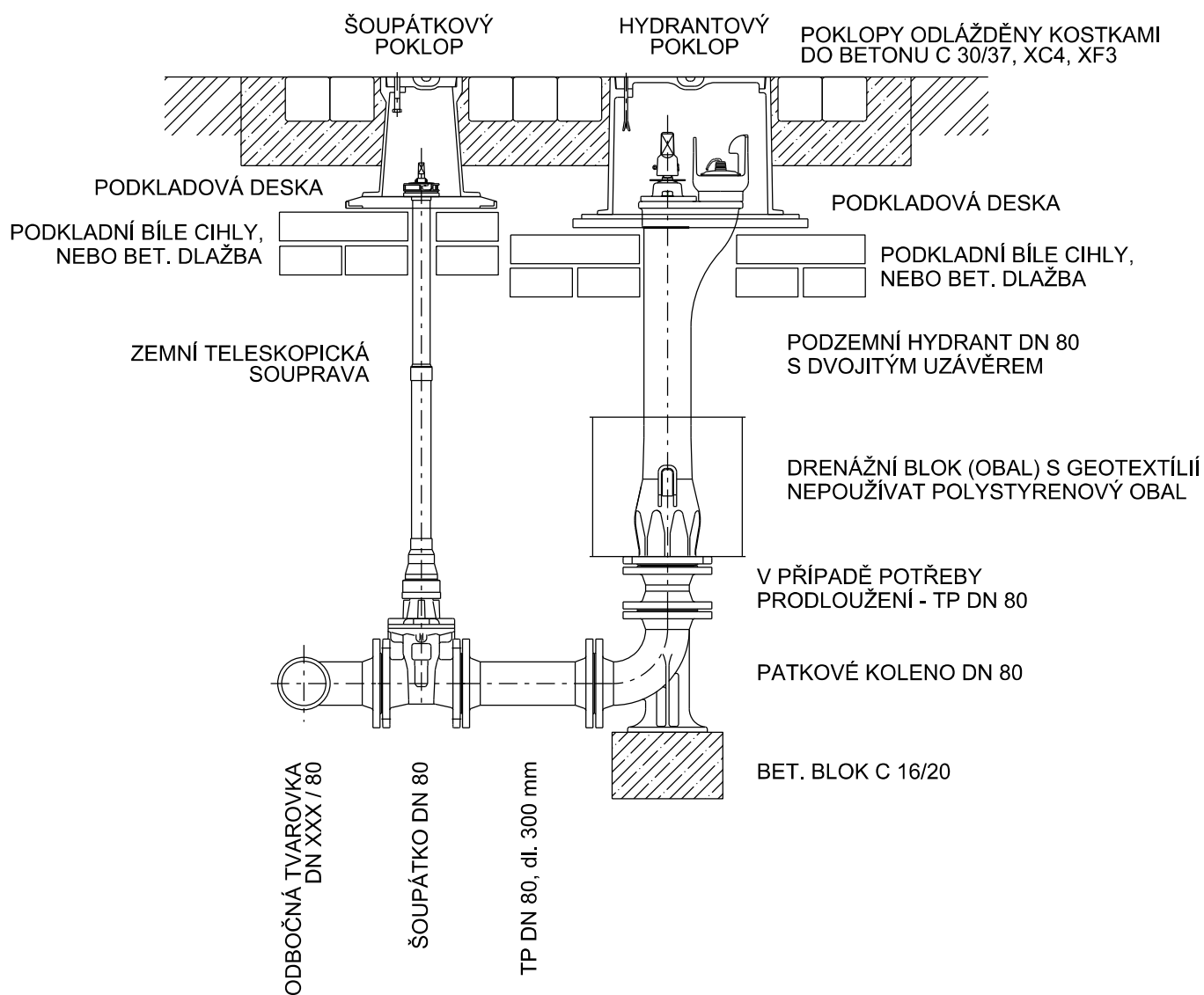


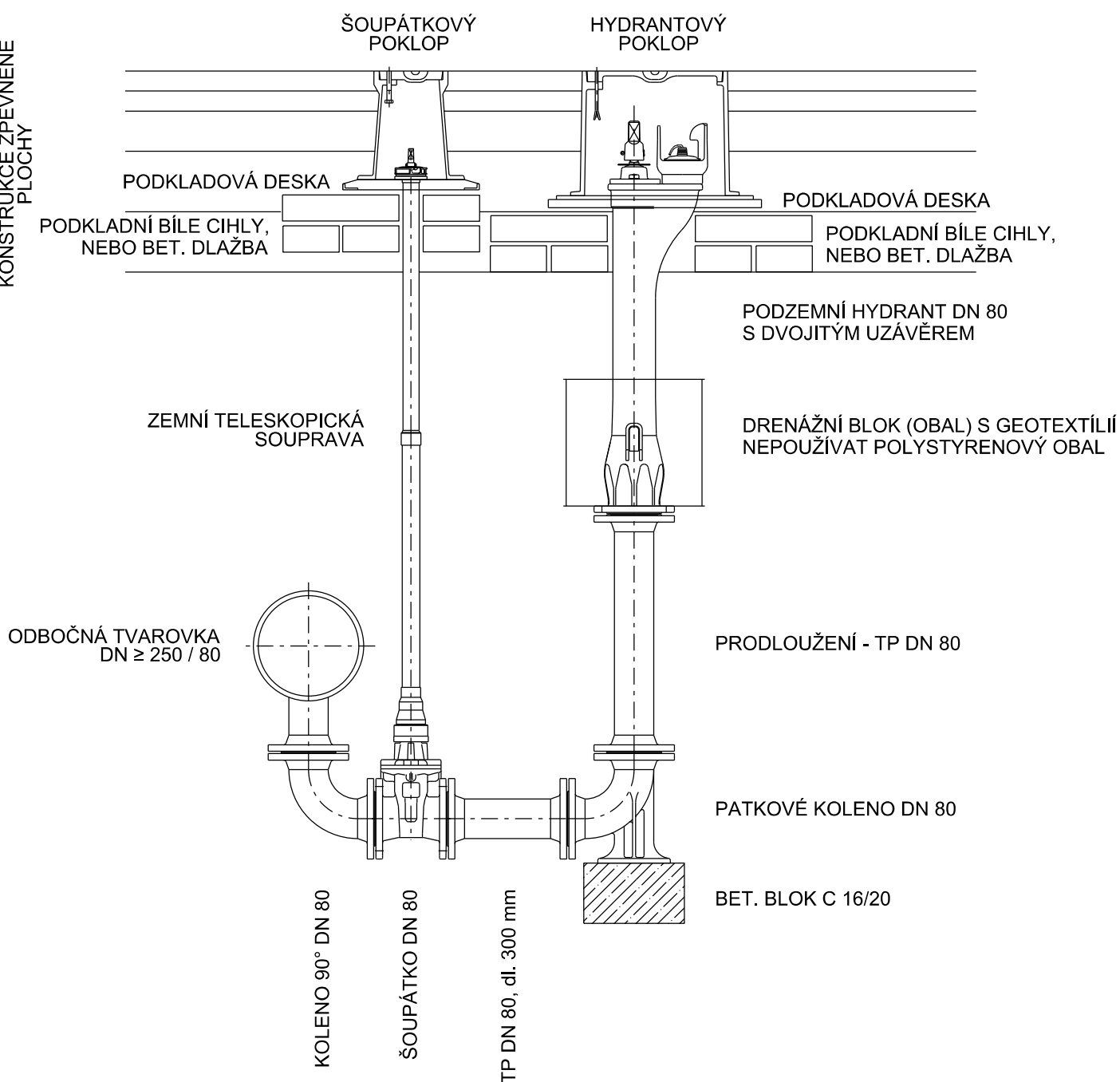
ŠOUPÁTKO S POKLOPEM V NEZPEVNĚNÉM TERÉNU V INTRAVILÁNU



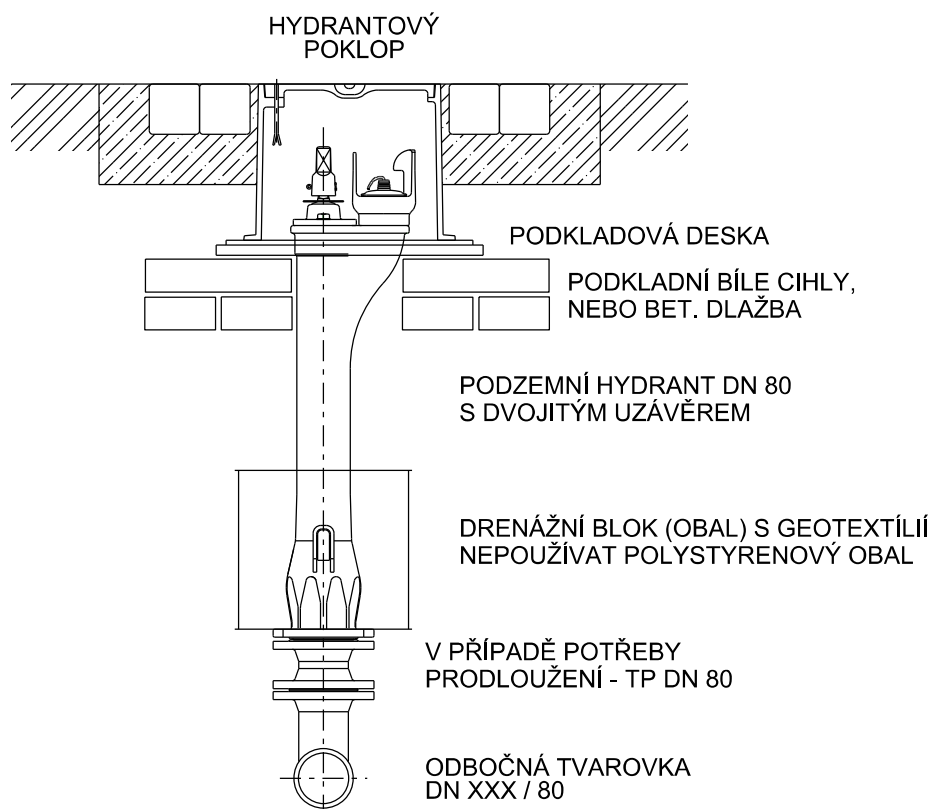
PODZEMNÍ HYDRANT S PŘEDSAZENÝM ŠOUPÁTKEM V NEZPEVNĚNÉM TERÉNU V INTRAVILÁNU



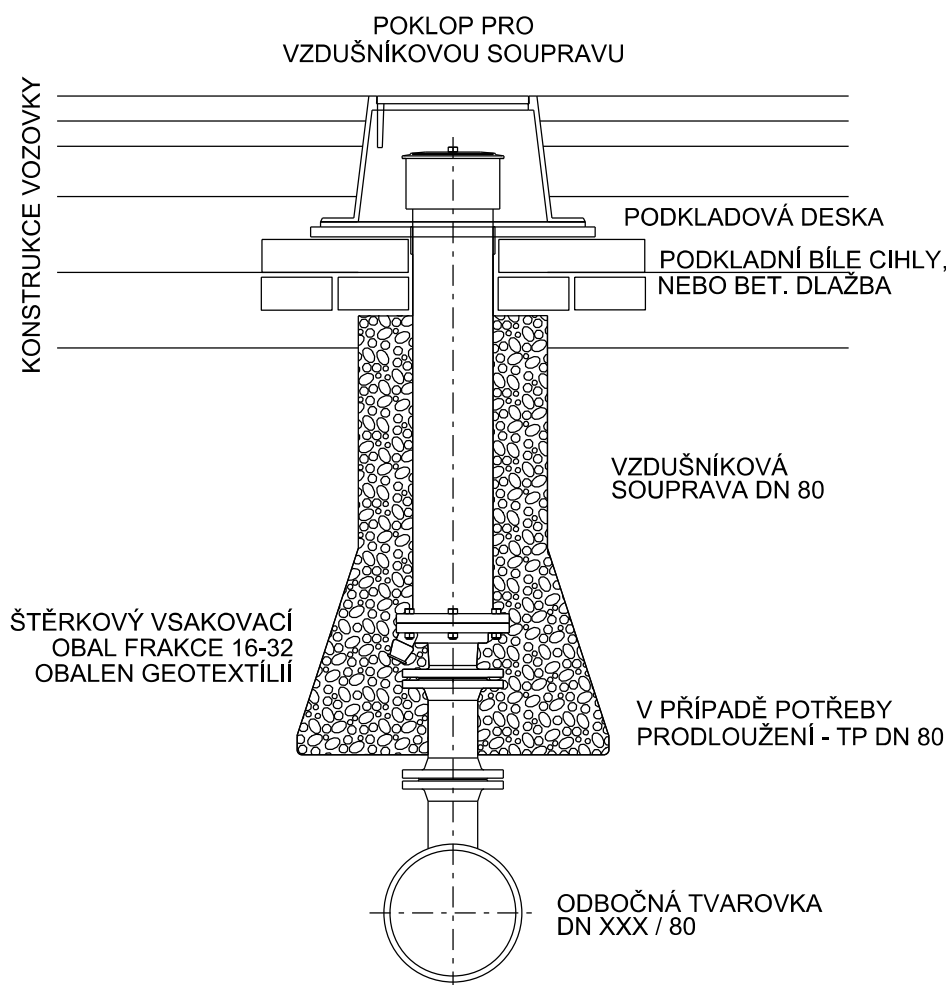
PODZEMNÍ HYDRANT S PŘEDSAZENÝM ŠOUPÁTKEM VE FUNKCI KALOSVODU V KOMUNIKACI

 KONSTRUKCE ZPEVNĚNÉ
 PLOCHY


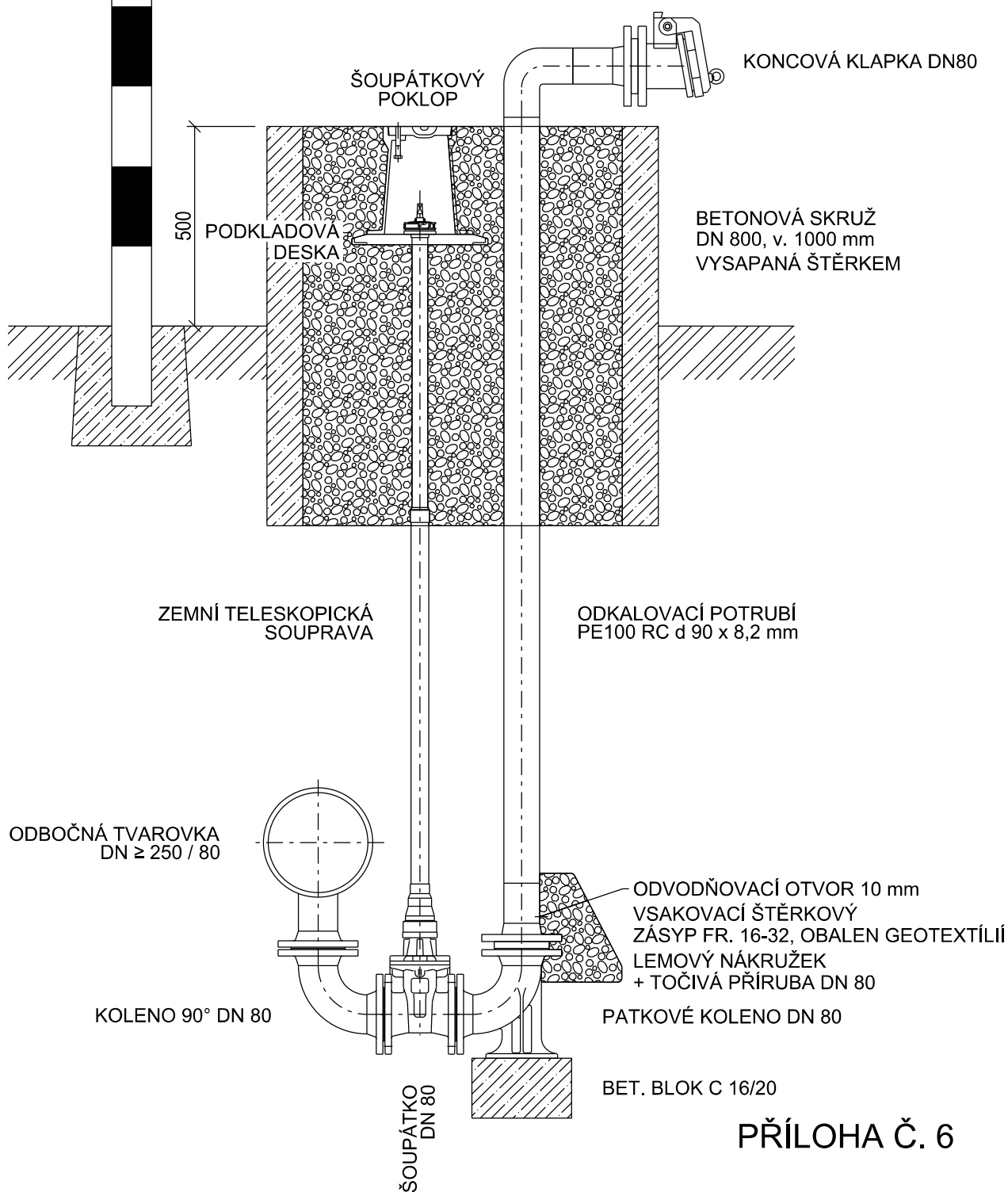
PODZEMNÍ HYDRANT VE FUNKCI VZDUŠNÍKU V NEZPEVNĚNÉM TERÉNU V INTRAVILÁNU



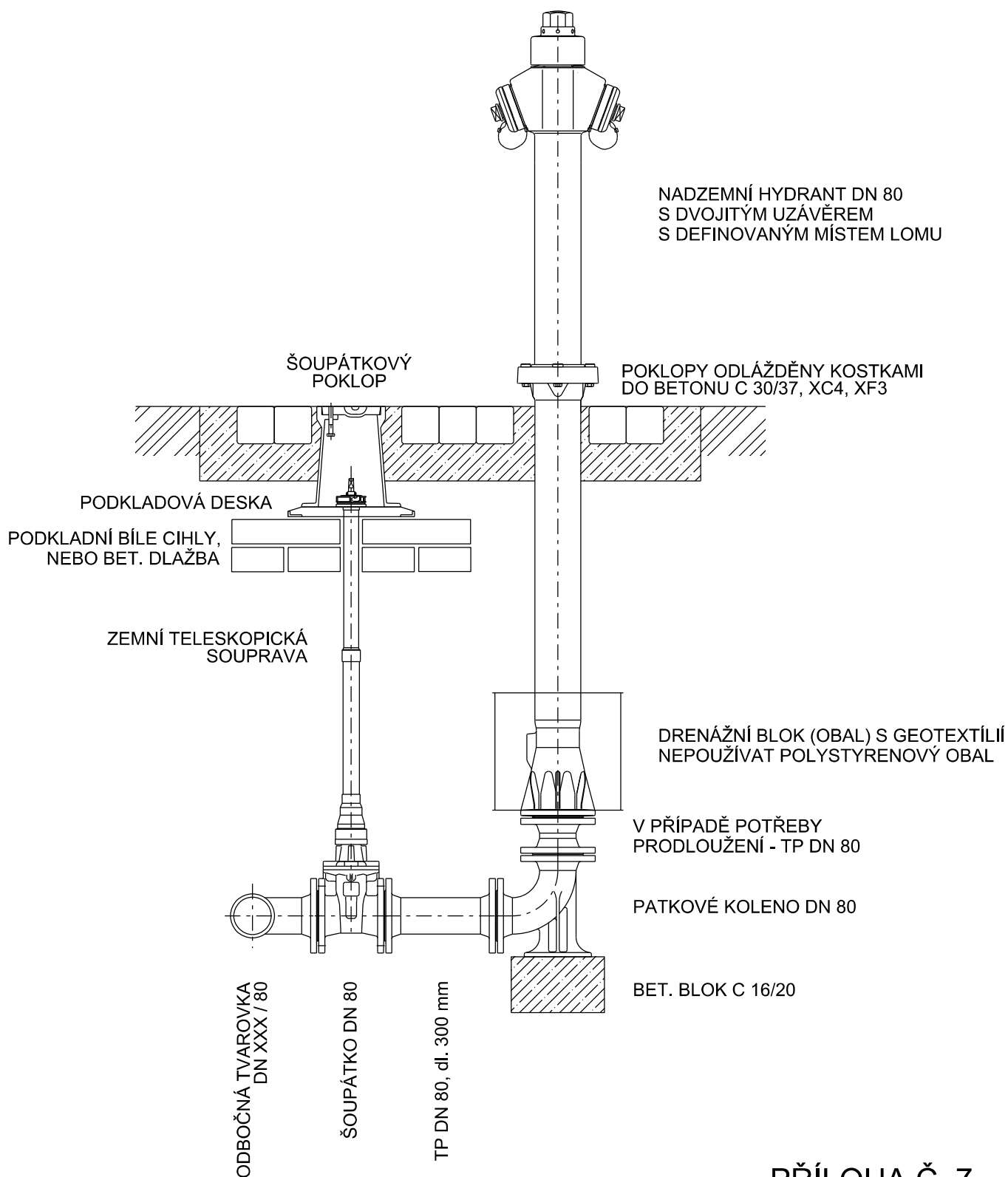
VZDUŠNÍKOVÁ SOUPRAVA V KOMUNIKACI



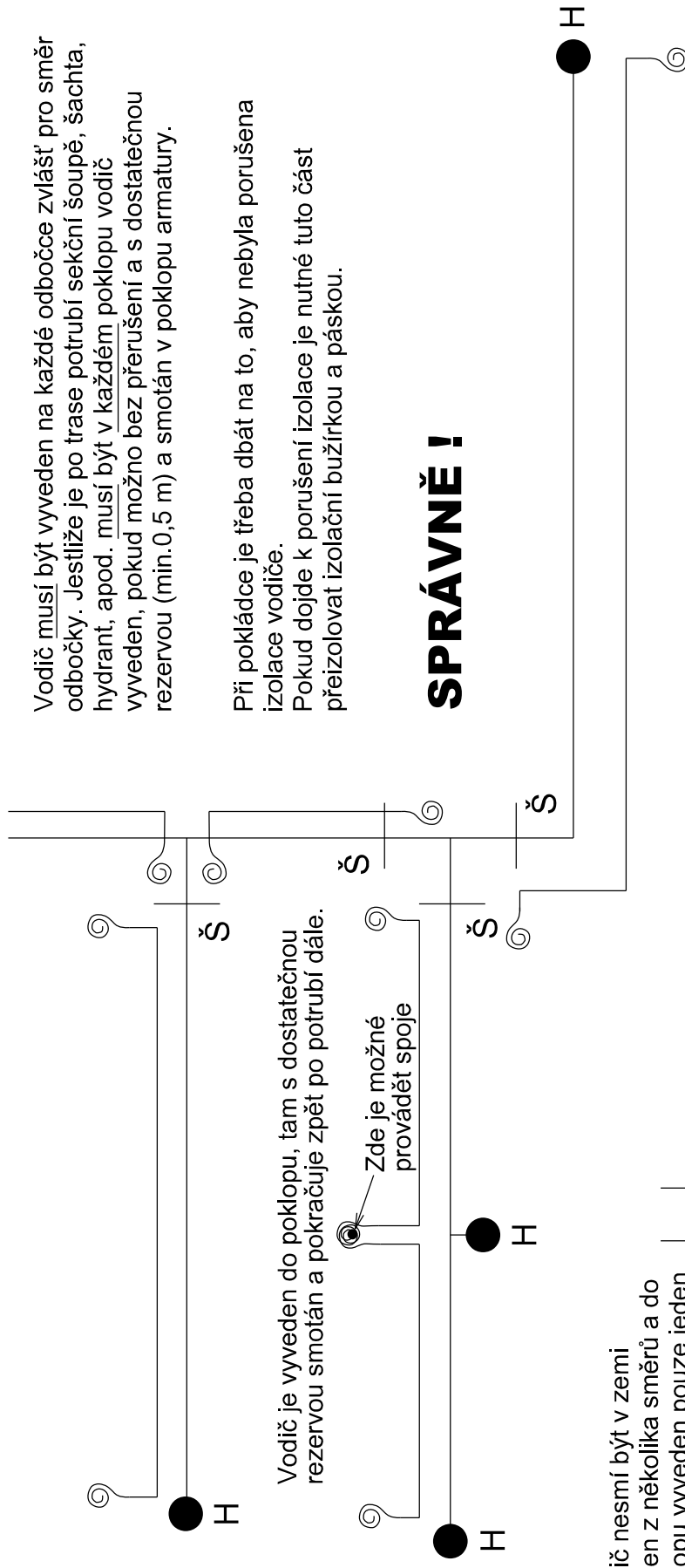
2x BETONOVÝ
ORIENTAČNÍ SLOUPEK



NADZEMNÍ HYDRANT S PŘEDSAZENÝM ŠOUPÁTKEM V NEZPEVNĚNÉM TERÉNU V INTRAVILÁNU



POKLÁDKA A SPOJOVÁNÍ IDENTIFIKAČNÍHO VODIČE



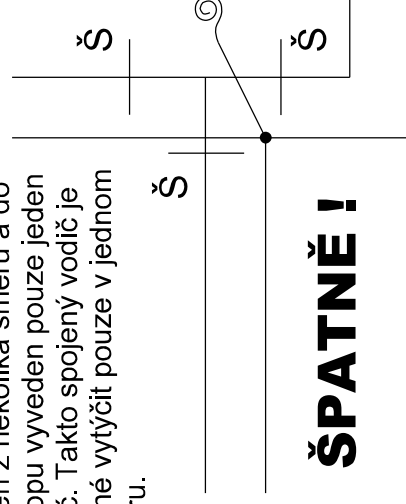
Vodič musí být vyveden na každé odbočce zvlášť pro směr odbočky. Jestliže je po trase potrubí sekční šoupě, šachta, hydrant, apod. musí být v každém poklopu vodič vyveden, pokud možno bez přerušení a s dostatečnou rezervou (min.0,5 m) a smotán v poklopu armatury.

Při pokládce je třeba dbát na to, aby nebyla porušena izolace vodiče.

Pokud dojde k porušení izolace je nutné tuto část přezolovat izolační bužírkou a páskou.

SPRÁVNĚ !

Vodič nesmí být v zemi spojen z několika směrů a do poklopu vyveden pouze jeden vodič. Takto spojený vodič je možné vytýčit pouze v jednom směru.



Vodič nesmí být v zemi zbytečně spojován a do poklopu vyveden pouze jeden vodič. Každý spoj je potenciálním zdrojem poruch, přerušení a úbytku signálu. Spoj provedený v poklopu lze snadno opravit.

ŠPATNĚ !